

# Licence Professionnelle



## Métiers de l'informatique : conception, développement et test de logiciels Génie logiciel, système d'information

Cette licence professionnelle offre aux étudiant(e)s les compétences nécessaires à la conception et au développement de systèmes d'information. Elle est délivrée conjointement par le département informatique de l'IUT Paris Descartes et par celui de l'IUT de Villetaneuse. Les partenariats professionnels du secteur optimisent au mieux la formation et le recrutement des diplômé(e)s, de la licence "Génie Logiciel, Système d'Information".

### Quels types de formation ?

Formation initiale  
Formation en apprentissage  
Formation continue

### Comment s'organisent les études ?

#### ► Formation initiale classique

Les projets tutorés sont évalués à partir d'un rapport écrit, d'un résumé en anglais et d'une soutenance orale. Le stage (de 12 semaines minimum) est évalué à partir d'un rapport écrit, d'un résumé en anglais et d'une soutenance orale devant un jury.

#### ► Formation en apprentissage

Le rythme d'alternance est en général de 3 semaines de cours à l'IUT, suivies de 5 semaines en entreprise, avec une période de 8 semaines en entreprise en fin d'année.

Le projet tutoré est réalisé en entreprise et évalué lors des visites des tuteurs enseignants à partir d'une synthèse écrite et d'une présentation orale. La mission entreprise est évaluée à partir d'un rapport écrit, d'un résumé en anglais et d'une soutenance orale devant un jury.

#### ► Formation continue

Elle s'adresse à des professionnels en reprise d'études et se déroule sur 43 semaines dont 27 semaines de cours (767h) et 16 semaines de stage (546h). Les projets tutorés sont évalués à partir d'un rapport écrit, d'un résumé en anglais et d'une soutenance orale. Le stage est évalué à partir d'un rapport écrit, d'un résumé en anglais et d'une soutenance orale devant un jury.

### Objectifs

Permettre aux étudiant(e)s d'acquérir un savoir-faire technique et une expérience professionnelle dans le domaine de l'informatique (architecture N tiers, technologie objet, évolution des systèmes d'information, ERP, SID).

### Compétences visées

- Analyser et concevoir des applications en utilisant des outils de génie logiciel
- Développer des applications informatiques
- Développer autour de bases de données de production et/ou décisionnelles
- Paramétrer un ERP (PGI)
- Développer des composants logiciels ERP (PGI)
- Assister et conseiller les utilisateurs

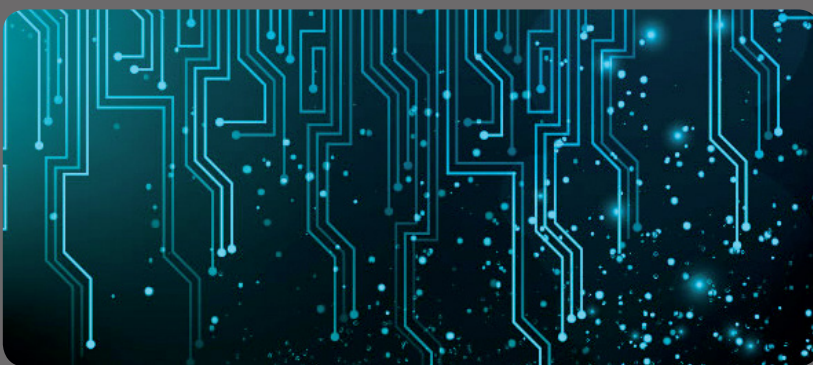
### Moyens pédagogiques

Les enseignements sont composés d'enseignements théoriques et professionnels.

### Perspectives professionnelles

Cette licence vise à préparer aux métiers informatiques du conseil en systèmes d'information, de la production et de l'exploitation, du support et de l'intégration :

- Développeur, paramétreur ERP
- Développeur d'application internet/intranet
- Développeur d'application Objet
- Intégrateur de logiciel de gestion en client/serveur
- Assistant chef de projet technique
- Développeur en architecture client/serveur



## Comment nous rejoindre ?

### Conditions d'admission

- Etre titulaire d'un BAC+2 ou 120 ECTS (DUT ou BTS scientifiques : Informatique, L2 scientifique).
- Modalités de candidature : [www.iut.parisdescartes.fr/candidatures](http://www.iut.parisdescartes.fr/candidatures)
- Présélection sur dossier et pour les candidats retenus, entretien de motivation.
- Entretien de sélection par les entreprises pour les candidats en alternance.

### Spécificités pour la formation continue

- Salariés ou demandeurs d'emploi pouvant justifier d'au moins trois années d'expérience professionnelle, dont la spécialité est liée aux métiers de l'informatique.
- En l'absence de diplôme Bac+2, l'accès à cette formation est aussi possible par la validation des études, des expériences professionnelles ou acquis personnels (VAP) : dossier spécifique à remettre à l'appui du dossier de candidature.
- Le cycle de formation continue est facturé 6000 euros. Son financement peut être assuré pour les salariés soit dans le cadre d'un Congé Individuel de Formation (CIF) par un OPCA/OPACIF, soit au titre du Plan de Formation de l'entreprise (PF), ou autres... Il appartient aux candidats d'effectuer les démarches nécessaires auprès des organismes dont ils dépendent.
- Demandeurs d'emplois : nous consulter notamment pour obtenir un devis.

### Droits d'inscription universitaire

Obligatoires, ils sont fixés chaque année par arrêté à paraître en juillet.

## Le contenu pédagogique

La pratique du contrôle continu des connaissances pour l'attribution du diplôme implique la participation des étudiants à tous les cours.

### U.E. 1<sup>1</sup> : CONNAISSANCES TECHNIQUES (15 ECTS<sup>2</sup>)

- Remise à niveau Modélisation
- Remise à niveau Base de données
- Remise à niveau Programmation
- Conception Orientée Objet
- Programmation Orientée Objet
- Bases de Données Avancées
- Système et Réseaux
- Programmation Web
- Système d'Information et Web

### U.E. 2 : PROFESSIONNALISATION (15 ECTS)

- Outils de Génie Logiciel
- Méthodes AGILE
- Environnement J2EE
- Architecture n tiers
- Business Intelligence et Système d'Information
- ERP et Système d'Information
- Paramétrage/Développement ERP
- Projet ERP

### U.E. 3 : CONNAISSANCES GENERALES (10 ECTS)

- Anglais
- Gestion de Systèmes d'Information
- Communication en Entreprise
- Gestion et conduite de projet
- Droit informatique et droit du travail

### U.E. 4 : PROJET TUTEURE (10 ECTS)

Projet tuteuré

### U.E. 5 : STAGE (10 ECTS)

Stage ou activité professionnelle

<sup>1</sup>U.E. : Unité d'Enseignement

<sup>2</sup>ECTS : European Credits Transfer System

*Descriptif sous réserve de validation par le Conseil d'administration de l'Université*

## Comment nous contacter ?

### Obtenir les informations pédagogiques :

**Département Informatique :**

- **01 76 53 47 65 ou 47 25**
- **secretariat-info@iut.parisdescartes.fr**

### Obtenir un devis et remplir le dossier de financement :

**Service de Formation Continue et d'alternance**

- **01 76 53 49 75**
- **bernadette.amiaud@parisdescartes.fr**

**IUT Paris Descartes**

**143, avenue de Versailles**

**75016 Paris**

**Tél : 01 76 53 47 00**

**[www.iut.parisdescartes.fr](http://www.iut.parisdescartes.fr)**

- M** Exelmans, Mirabeau, Eglise d'Auteuil, Chardon Lagache
- BUS** 22, 62, 72, PC1
- RER** Ligne C station Pont du Garigliano
- T** T3 station Pont du Garigliano



**iut**  
illetaneuse  
Université Paris 13